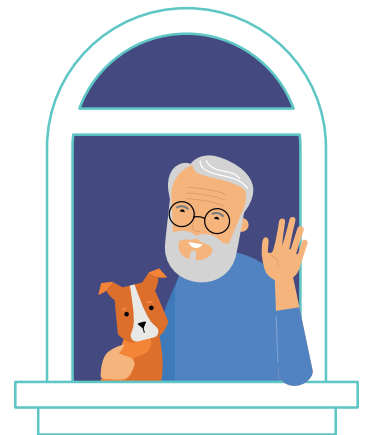
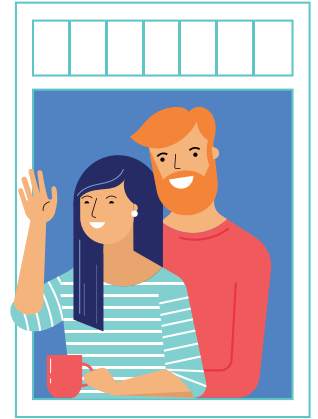
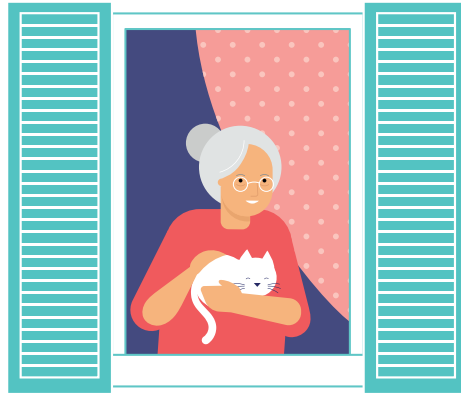


XXI JORNADA ANUAL
**DESINSTITUCIONALIZACIÓN Y NUEVOS MODELOS
DE CUIDADOS EN LA COMUNIDAD**

14 NOVIEMBRE 2024 AUDITORIO CAIXAFORUM Pº del Prado 36 Madrid



M FUNDACIÓN
MANANTIAL

Tendiendo **puentes**. Derribando **muros**.

www.fundacionmanantial.org

Instituciones:



Participan:



XXI JORNADA ANUAL FUNDACIÓN MANANTIAL.

“Desinstitucionalización y nuevos modelos de cuidados en la comunidad”

14 noviembre 2024 CaixaForum Madrid

Bajo el lema "Para una buena vida en comunidad", el Ministerio de Derechos Sociales, Consumo y Agenda 2030 del Gobierno de España ha puesto en marcha la Estrategia Estatal para un nuevo modelo de cuidados en la comunidad: un proceso de desinstitucionalización 2024-2030. Esta estrategia plantea un conjunto de acciones para avanzar en la transformación del modelo de apoyo y cuidados asistencial poniendo en el centro los derechos y el proyecto de vida de cada persona.

El avance progresivo en los derechos humanos y la toma de conciencia de que todas las personas tienen derecho a una vida plena, ha llevado a cuestionar los modelos de atención centrados exclusivamente en prácticas basadas en una cultura institucional que, en muchos casos, son segregadoras y limitan las libertades fundamentales. La aplicación efectiva del derecho internacional (Declaración Universal de los Derechos Humanos, Convención sobre los Derechos de las Personas con Discapacidad CDPD), de la normativa europea (Carta Social Europea, Carta de los Derechos Fundamentales, Pilar europeo de los Derechos Sociales) o la del propio Estado español (Ley de apoyo de las personas con discapacidad en la práctica del ejercicio de su capacidad jurídica), requiere avanzar hacia modelos de vida y cuidados centrados en la voluntad de la persona, en el respeto a sus derechos y en una respuesta de vida en la comunidad.

La presencia de problemas de salud mental es un elemento que puede constituirse en un factor de riesgo para promover itinerarios de vida institucionalizada, en todas las etapas de la vida. Desde hace años, conocemos la necesidad de generar recursos de atención a la salud mental comunitarios y flexibles, ya que la institucionalización produce efectos nocivos sobre las personas que perduran aún cuando se retorna a la comunidad.

Desde Fundación Manantial tenemos una trayectoria de más de dos décadas avanzando en este modelo desde el campo de la salud mental. Hemos desarrollado proyectos en línea con los nuevos modelos de cuidados y apoyos, priorizando respuestas y atenciones personalizadas, orientadas a la

C/ Poeta Esteban de Villegas, 12

28014 MADRID

Tel. 91 371 72 12 - Fax. 91 371 72 99

manantial@fundacionmanantial.org

www.fundacionmanantial.org

vida en la comunidad, a la autonomía y autodeterminación de las personas con problemas de salud mental que necesitan apoyos o cuidados de larga duración.

Con esta jornada queremos poner en común los aprendizajes y experiencias que hemos generado en relación al apoyo personalizado y comunitario con otras organizaciones que trabajan en la misma dirección para, entre todos y todas, contribuir en el avance de la desinstitucionalización en salud mental y en el desarrollo de modelos de apoyo de calidad, personalizados y comunitarios.

PROGRAMA

9.30 Recepción de asistentes y acreditaciones

10:00 Inauguración

- Isabel P. Fuentes. Directora de CaixaForum.
- Olga Real Najarro. Presidenta del Patronato de Fundación Manantial.
- Ministerio de Derechos Sociales, Consumo y Agenda 2030. Gobierno de España.

Conduce la Jornada Helena de Carlos, directora de Comunicación y Relaciones Institucionales de Fundación Manantial.

10:30 De la desinstitucionalización hacia modelos de apoyo personalizados y comunitarios. Proyecto EDI.

- Rafael de Asís. Catedrático de Filosofía del Derecho. Miembro del Equipo EDI del Instituto de Derechos Humanos Gregorio Peces Barba. Universidad Carlos III de Madrid.

11:00 Estrategia estatal para un nuevo modelo de cuidados en la comunidad.

Soluciones al sinhogarismo juvenil. “H4Y futuro”

- David Fortuño Moraleda. Coordinador del proyecto H4Y FUTURO. “Hogar SI”.
- Araceli Romero Ortega. Directora Residencia para personas con problemas de salud mental “Santa Anna de Caixa Rural de Vila-real” (Castellón) Fundación Manantial. Centro concertado integrado en el Sistema Público Valenciano de Servicios Sociales. Vicepresidencia segunda y Conselleria de Servicios Sociales, Igualdad y Vivienda. Generalitat Valenciana.

Unidades de convivencia abiertas a la comunidad. “AICP. Personas y comunidad, el centro de los cuidados”

- Ana María Aguilar. Directora General Fundación Pilares.
- Lidia Tello. Directora Residencia “Hortaleza” Fundación Manantial. Red de Atención Social a personas con problemas de salud mental. Consejería de Familia, Juventud y Asuntos Sociales.

Prevención de la institucionalización en personas con dificultad social. "Proyecto Crece"

- **Carmen Cárdenas.** Desarrollo Áreas de conocimiento. Cruz Roja.
- **Adrián López.** Director del Centro de Día y Equipo de Apoyo Social Comunitario "Leganes". Fundación Manantial. Red de Atención Social a personas con problemas de salud mental. Consejería de Familia, Juventud y Asuntos Sociales.

12:00 Pausa café ofrecido por Manantial Integra Catering

12:30 "Desinstitucionalización psiquiátrica. Implicaciones de la Estrategia en salud mental".

- **Belén González Callado.** Psiquiatra. Comisionada de Salud Mental. Ministerio de Sanidad. Gobierno de España.

13:00 "Nuevos roles profesionales de apoyo para la desinstitucionalización".

Modera: **Sara Toledano Márquez.** Directora Técnica y de Innovación. Fundación Manantial.

"La profesionalización del Agente de apoyo entre pares". Yolanda Edo. Técnico especialista en apoyo entre pares. Fundación Manantial.

"La figura de la asistencia personal". Antonio Perdigón. Coordinador del proyecto piloto de asistencia personal para personas con trastorno mental grave de la Consejería de Familia, Juventud y Asuntos Sociales de la Comunidad de Madrid. Fundación Manantial.

"Itinerarios para la vida independiente". Salomé Castelló. Coordinadora de Recursos y Proyectos de la Comunidad Valenciana. Fundación Manantial.

14:30 Clausura

- **Mercedes Navío Acosta.** Gerente Asistencial de Hospitales. Oficina regional de salud mental. Consejería de Sanidad. Comunidad de Madrid.



Tendiendo **puentes**. Derribando **muros**.

C/ Poeta Esteban de Villegas, 12. 28014 Madrid

Tel. +34 913 71 72 12



www.fundacionmanantial.org