

MEMORIA 2023

**PERSONAS, BIENESTAR
Y DESARROLLO**



Tendiendo **puentes**. Derribando **muros**.

ÍNDICE

1. INTRODUCCIÓN
2. ¿DÓNDE ESTÁN NUESTRAS PERSONAS?
3. DATOS GENERALES
4. DATOS PROFESIONALES
5. RECLUTAMIENTO Y SELECCIÓN
6. DESARROLLO E INNOVACIÓN
7. MANANTIAL TE ESCUCHA
8. MANANTIAL TE FORMA
9. NUESTRO VALOR: LA SUPERVISIÓN DE CASOS
10. EVALUACIÓN DE DESEMPEÑO Y DESARROLLO DE COMPETENCIAS PROFESIONALES
11. NUESTRAS ALIANZAS
12. IGUALDAD
13. HITOS 2023
14. HACIA EL 2024
15. TESTIMONIOS Y EMBAJADOR@S
16. PONTE EN CONTACTO



INTRODUCCIÓN



Somos una entidad sin ánimo de lucro creada en 1995 por asociaciones de familiares de **personas con problemas de salud mental** con el **propósito** de mejorar la atención y promover su **inclusión social y laboral**.

Nuestro trabajo está centrado en las personas y se dirige a promover la **recuperación** y el desarrollo de proyectos de vida satisfactorios. Lo hacemos a través de distintos centros, programas y servicios que proporcionan acompañamiento psicosocial, oportunidades de inclusión laboral y apoyos para el ejercicio de la capacidad jurídica y los derechos de ciudadanía.

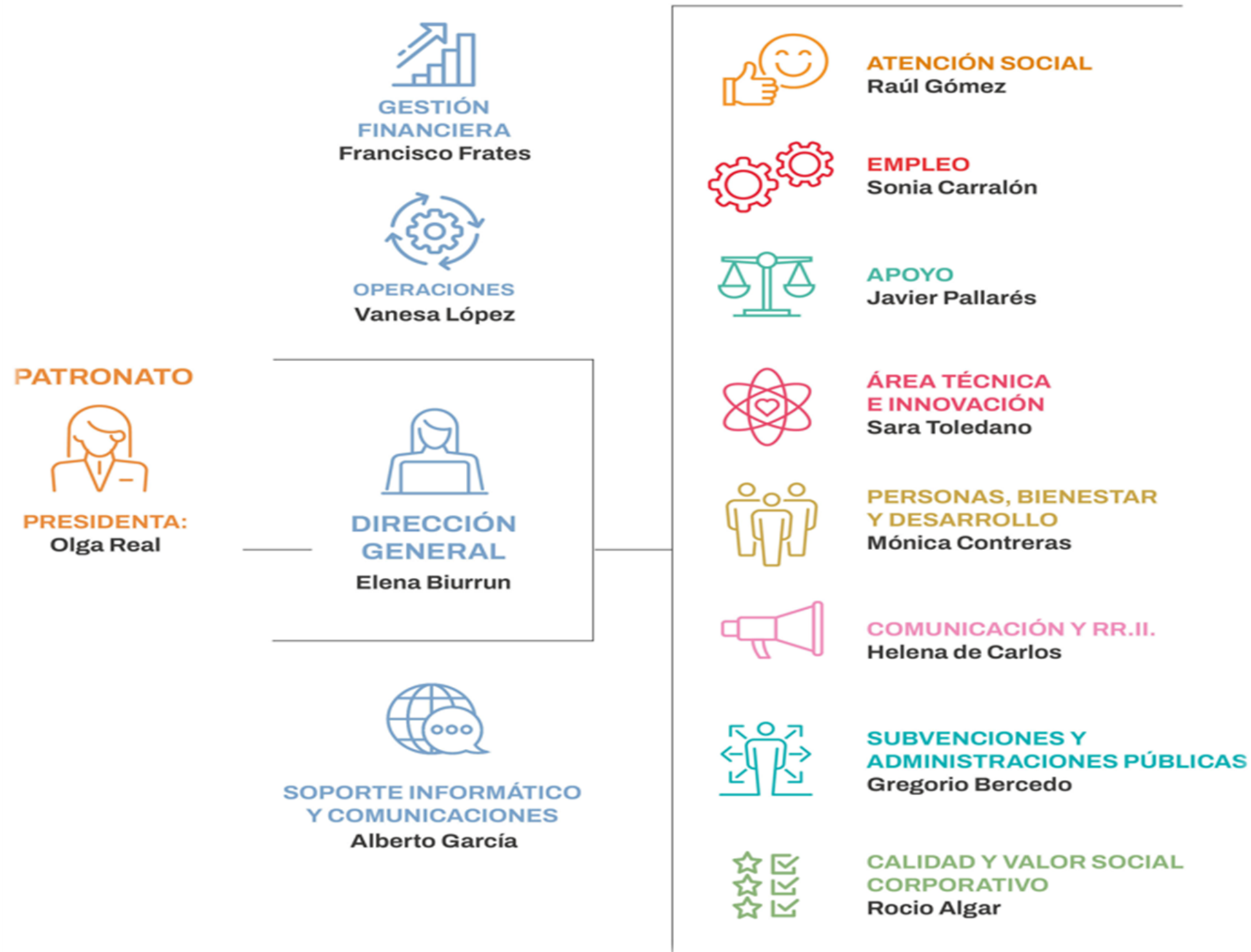
Promovemos y ponemos en marcha, en alianza con otros actores, **iniciativas innovadoras** que tengan **impacto** en la mejora del **bienestar y la salud mental** de la sociedad, acciones de sensibilización, prevención, promoción y voluntariado, con la visión de contribuir a una **sociedad más inclusiva y respetuosa**.

Desde el Área de Personas, Bienestar y Desarrollo presentamos a continuación nuestra memoria de actividades 2023 vinculando las mismas con los Objetivos de Desarrollo Sostenible siempre presentes en el trabajo diario de las personas que forman parte de la entidad.

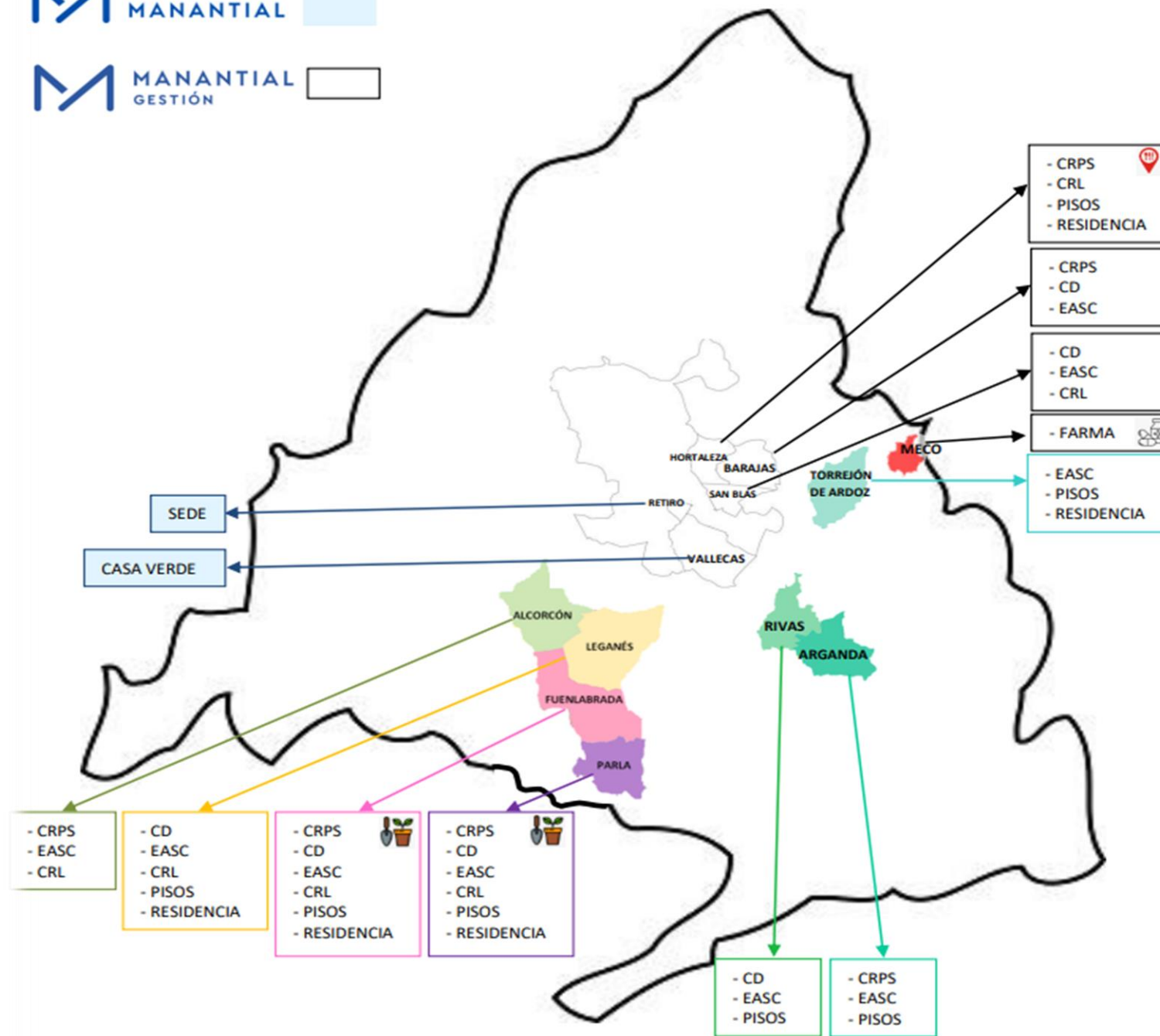
¿DÓNDE ESTÁN NUESTRAS PERSONAS?



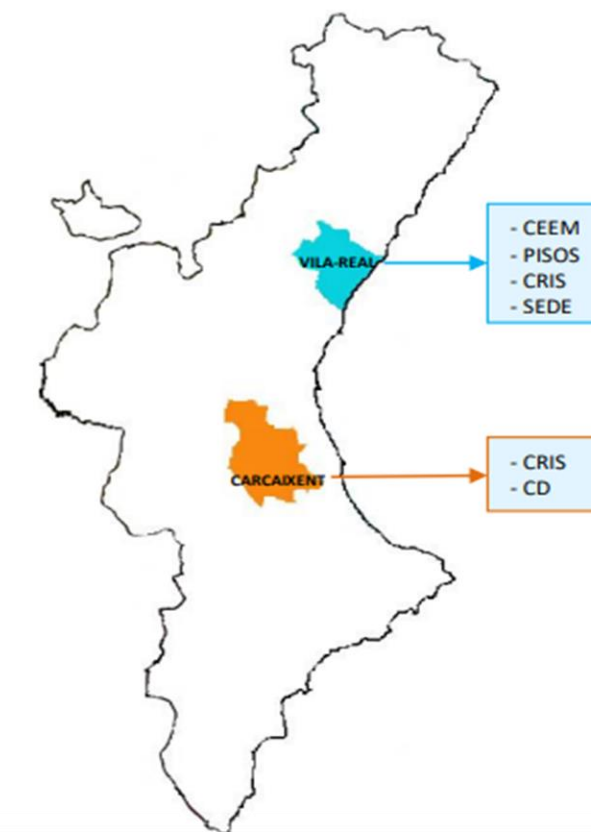
COMITÉ DE DIRECCIÓN



¿DÓNDE ESTÁN NUESTRAS PERSONAS?



HOSTELERÍA/CATERING	LIMPIEZA/LAVANDERÍA
RICAMENTE	MANTENIMIENTO/TRANSPORTE
JARDINERÍA	SERVICIOS ADMINISTRATIVOS
FARMA	CONSERJERÍA

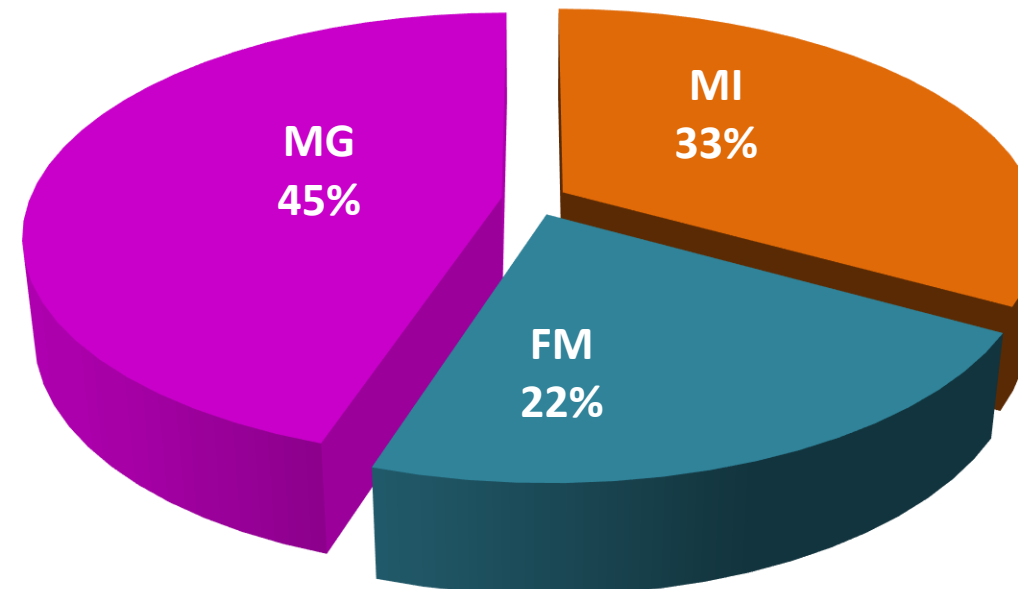


DATOS GENERALES PLANTILLA POR ENTIDAD

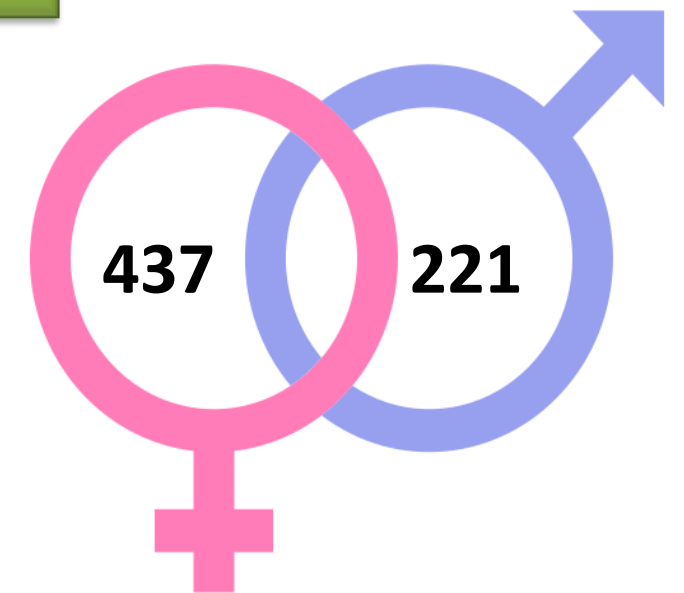
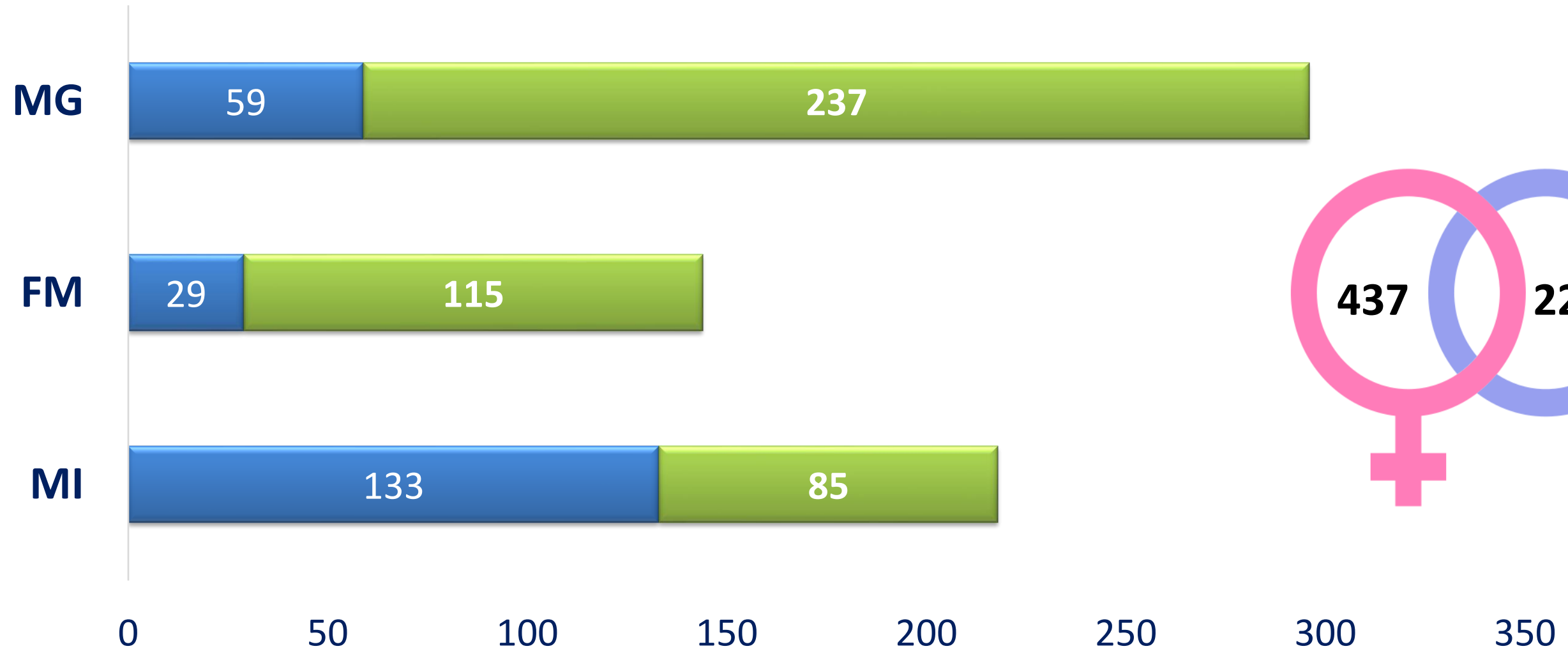


FUNDACIÓN MANANTIAL (FM)	144 profesionales
MANANTIAL GESTIÓN (MG)	296 profesionales
MANANTIAL INTEGRAL (MI)	218 profesionales

PORCENTAJE PROFESIONALES POR ENTIDAD



DATOS GENERALES POR SEXO



	MI	FM	MG
HOMBRE	133	29	59
MUJER	85	115	237

DATOS GENERALES SEXO, EDAD Y ANTIGÜEDAD

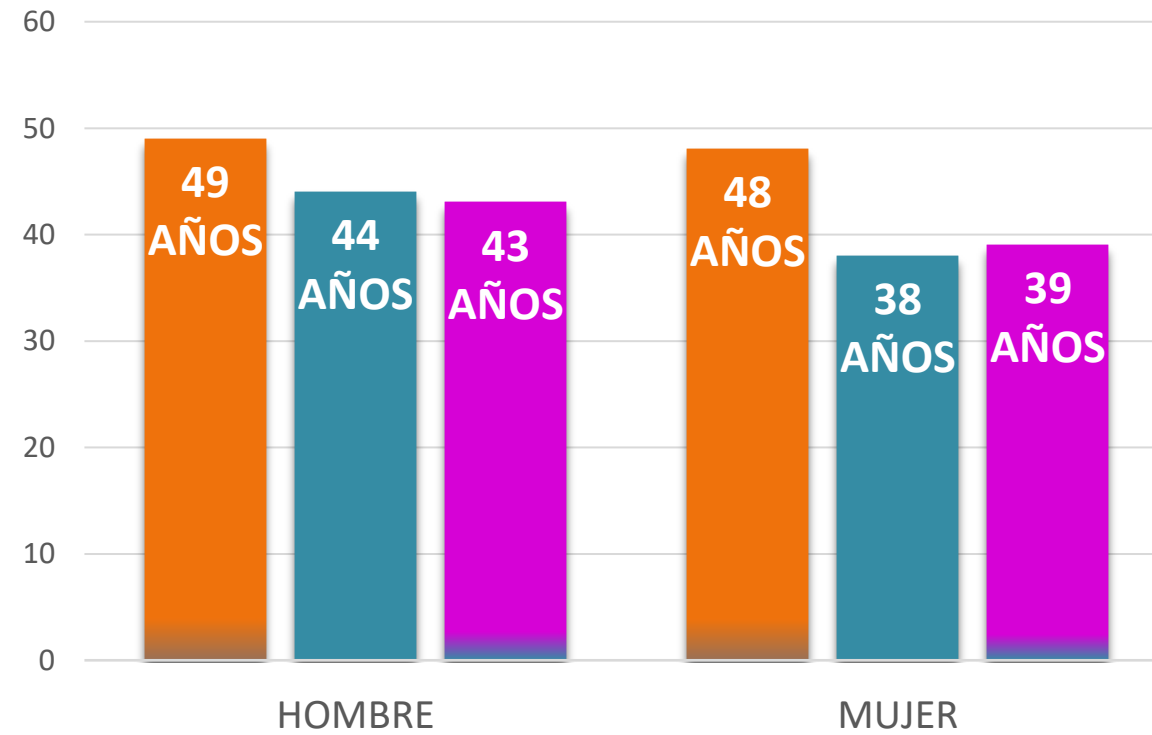


43
Años de media de edad

7
Años de media de antigüedad

66%
mujeres
34%
hombres

MEDIA DE EDAD POR SEXO Y ENTIDAD



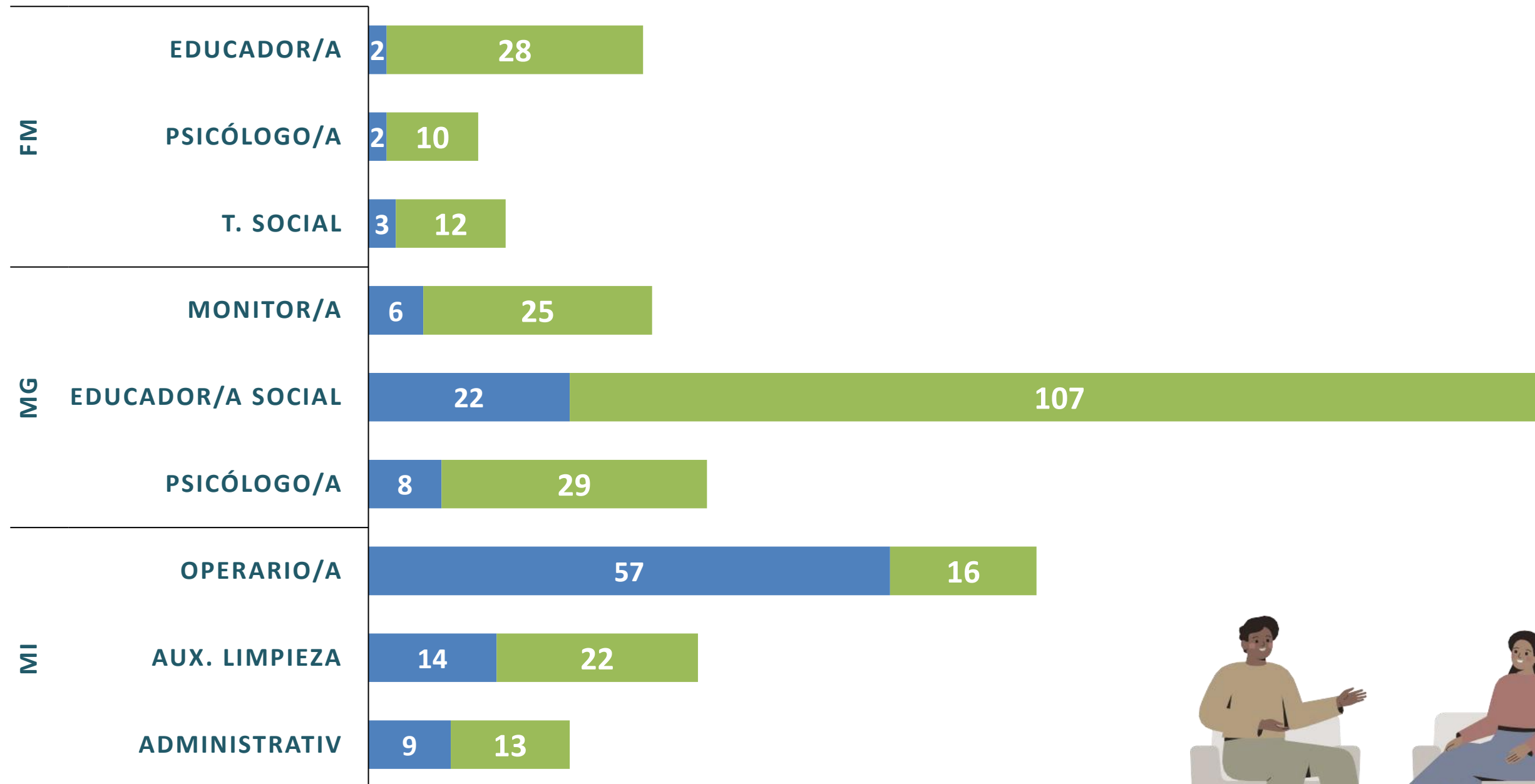
MEDIA DE ANTIGÜEDAD POR SEXO Y ENTIDAD



MANANTIAL INTEGRRA
FUNDACIÓN MANANTIAL
MANANTIAL GESTIÓN



DATOS GENERALES PRINCIPALES PERFILES



■ HOMBRE ■ MUJER

DATOS PROFESIONALES MANANTIAL GESTIÓN

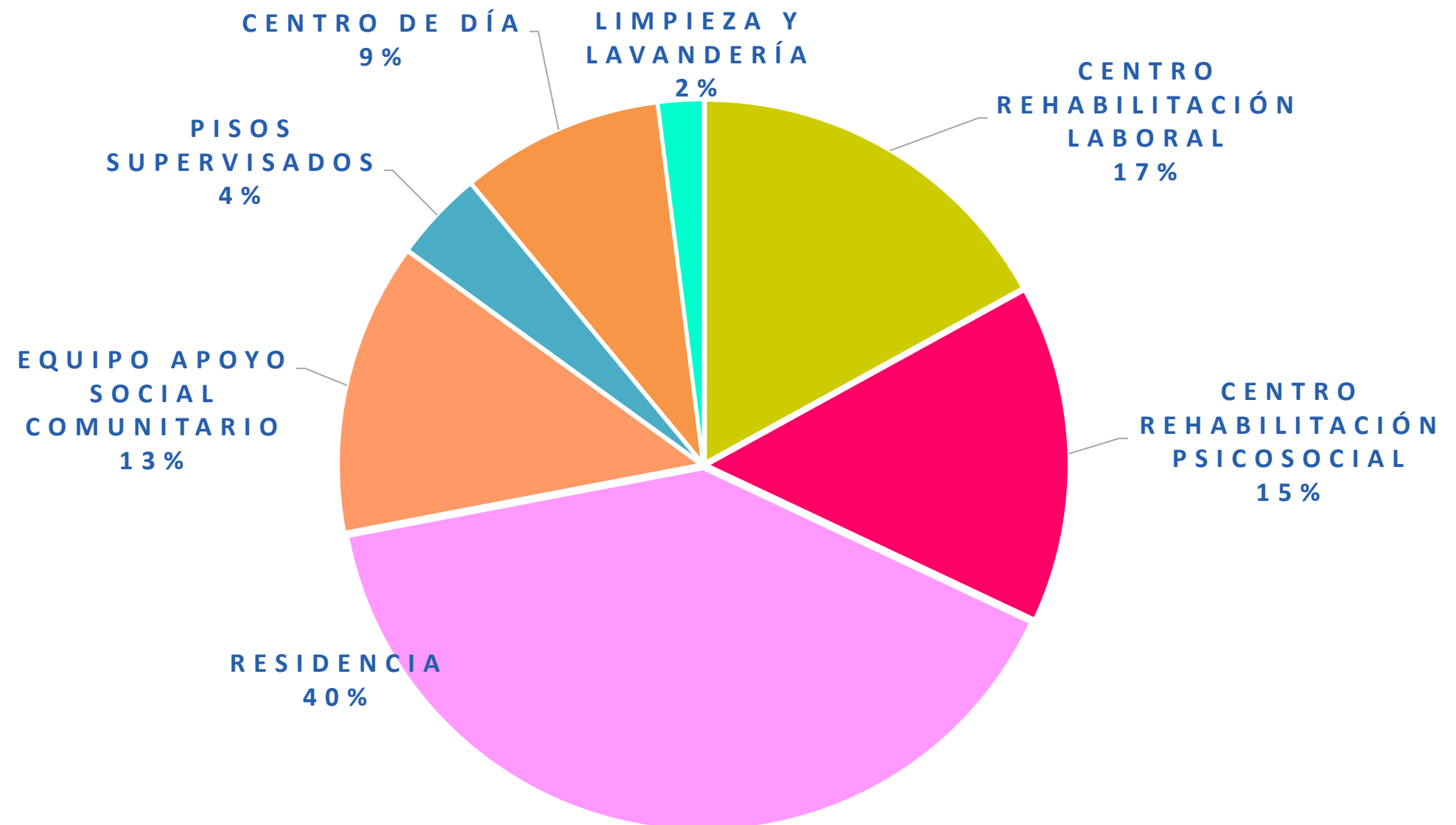


40
Años de media de edad

8
Años de media de antigüedad

80%
mujeres
20%
hombres

PORCENTAJE PLANTILLA MANANTIAL GESTIÓN



DATOS PROFESIONALES FUNDACIÓN MANANTIAL

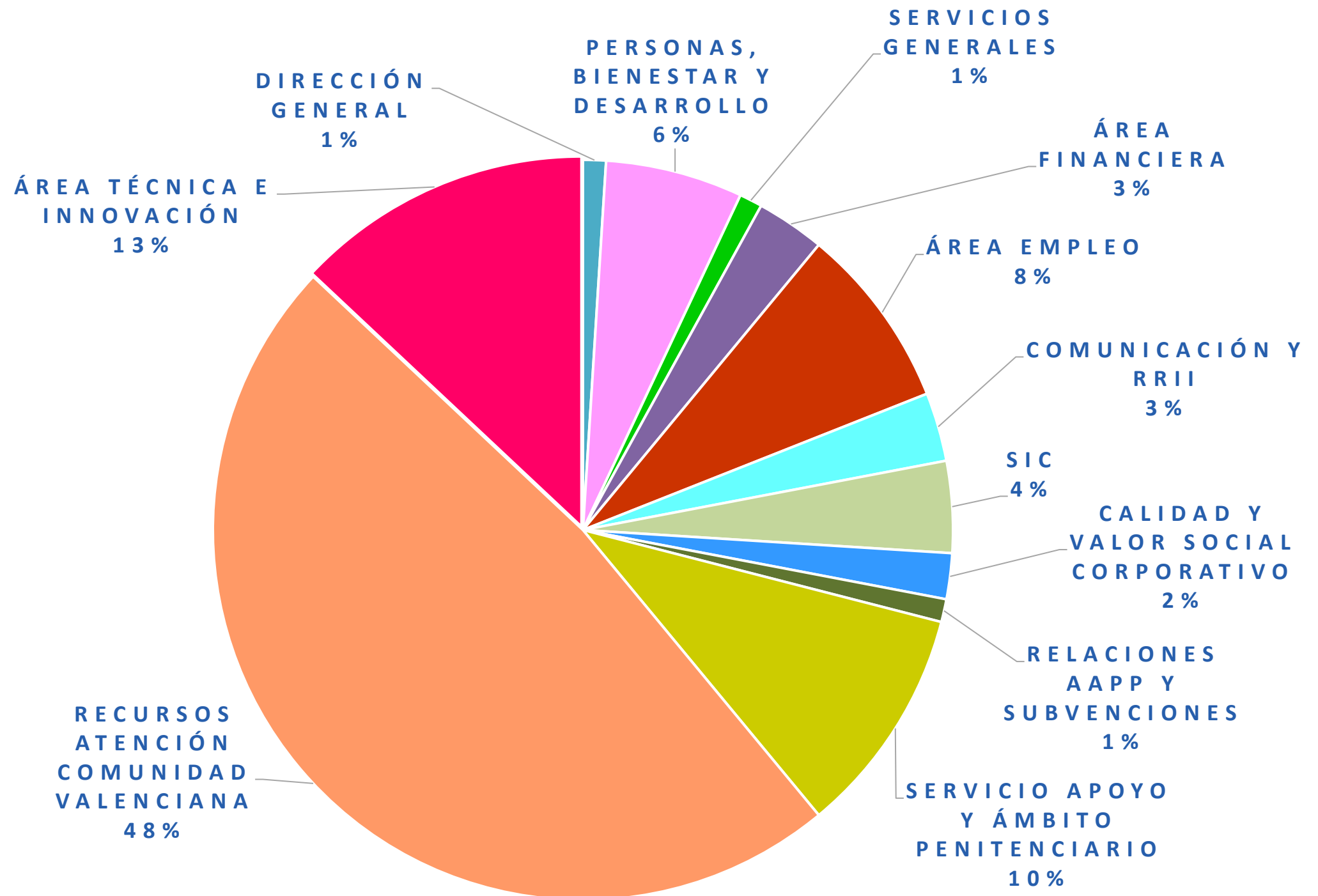


40
Años de media de edad

6
Años de media de antigüedad

80% mujeres
20% hombres

PORCENTAJE PLANTILLA FUNDACIÓN MANANTIAL



DATOS PROFESIONALES MANANTIAL INTEGRA

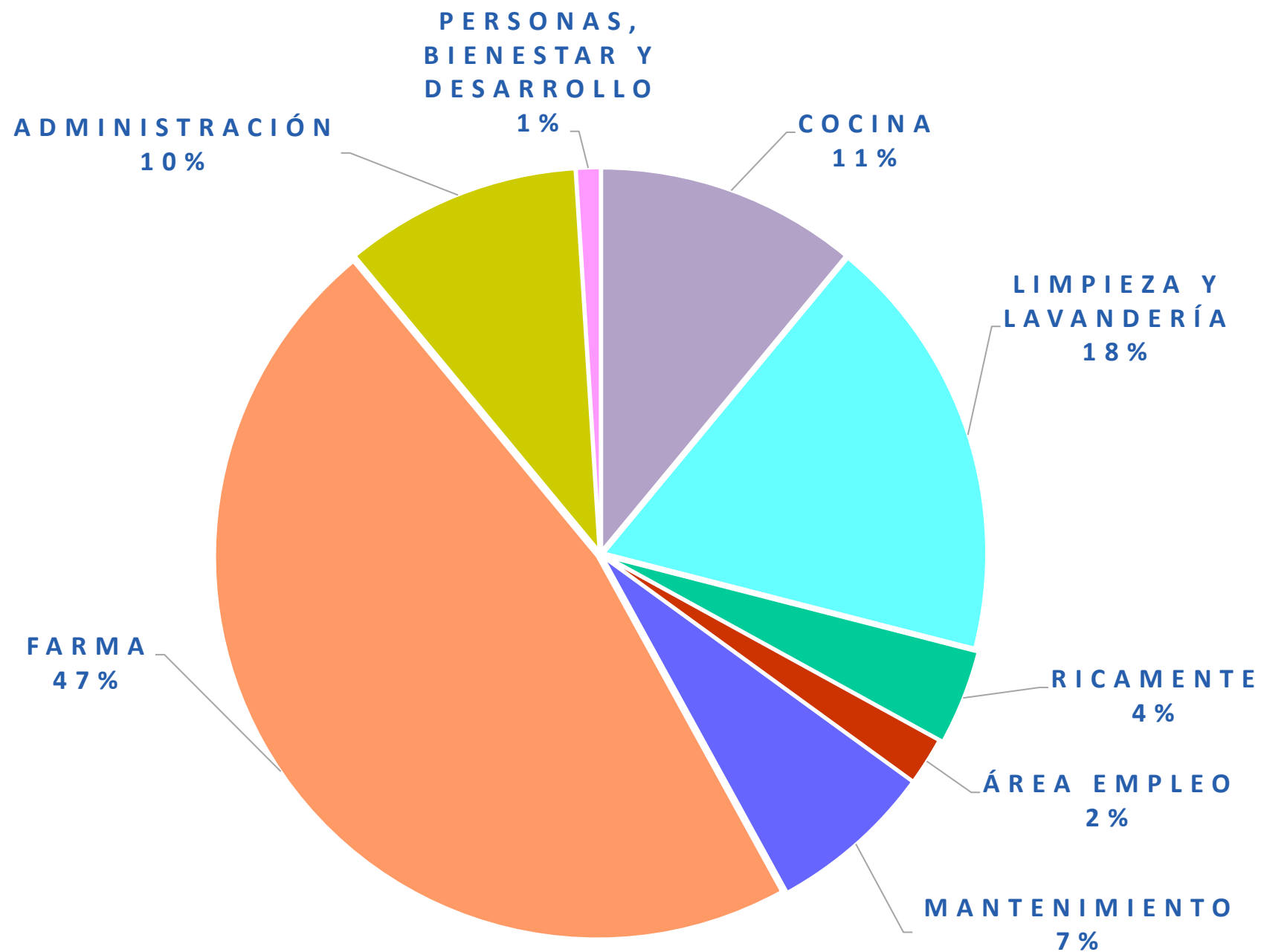


49
Años de media de edad

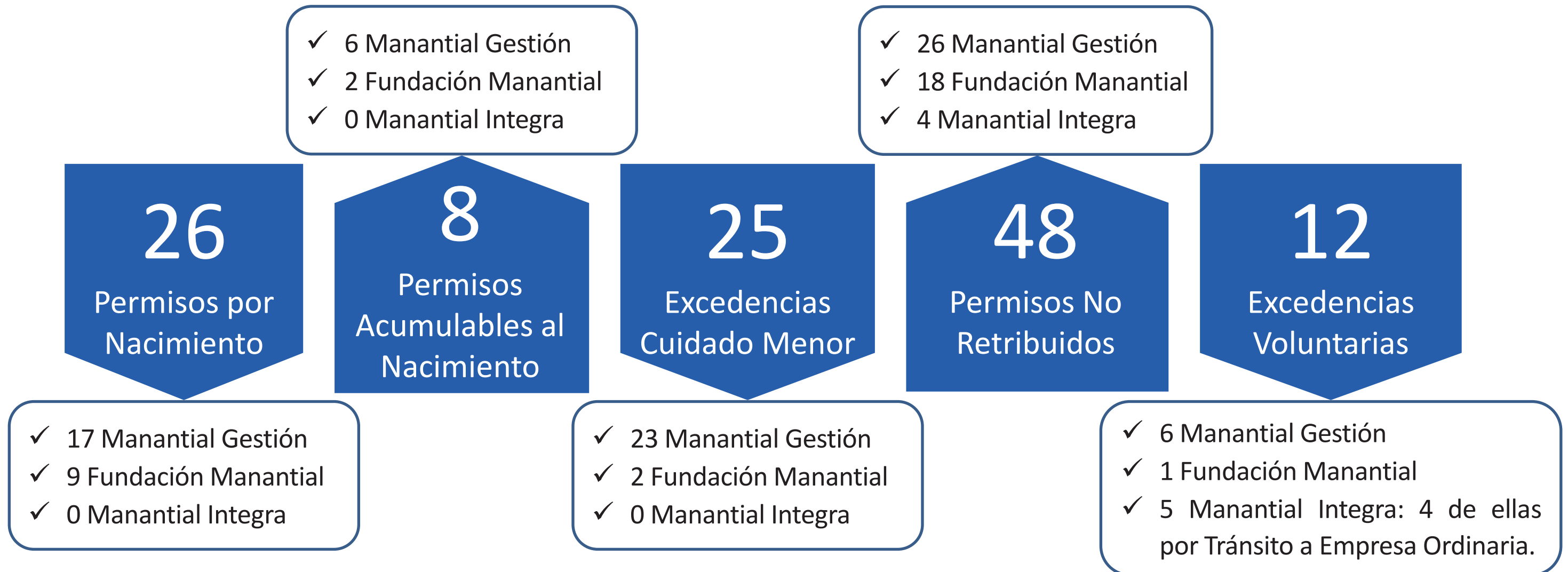
6
Años de media de antigüedad

39%
mujeres
61%
hombres

PORCENTAJE PLANTILLA MANANTIAL INTEGRA



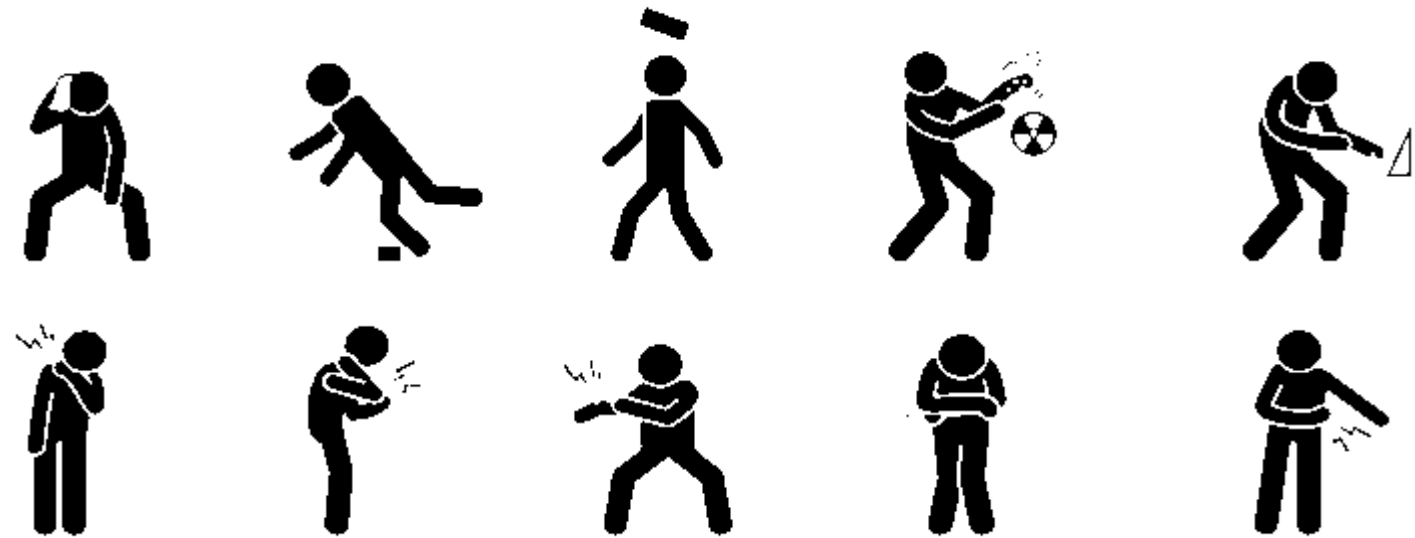
DATOS PROFESIONALES: CONCILIACIÓN



Un 11,52% de la plantilla ha disfrutado durante el 2023 de algún permiso sin sueldo o excedencia por motivos de conciliación familiar.

DATOS PROFESIONALES: SINIESTRALIDAD

Entorno de Trabajo Seguro



RECLUTAMIENTO Y SELECCIÓN



Seguimos creciendo, estamos cambiando, con la misma misión, mismos valores.

361

procesos de selección

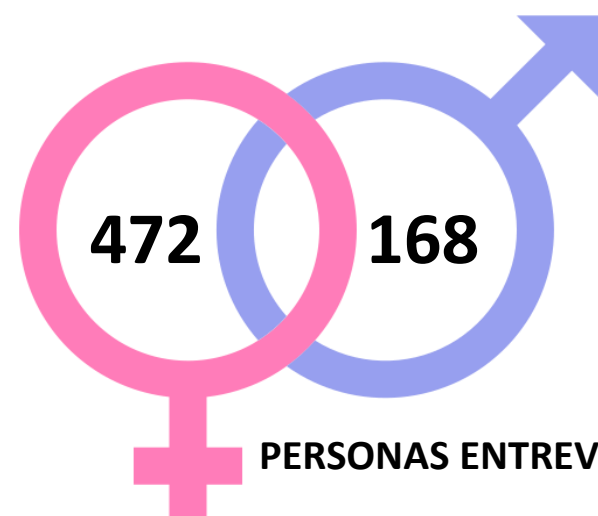


priorizamos el desarrollo de nuestras personas



108

han sido promociones internas



PERSONAS ENTREVISTADAS



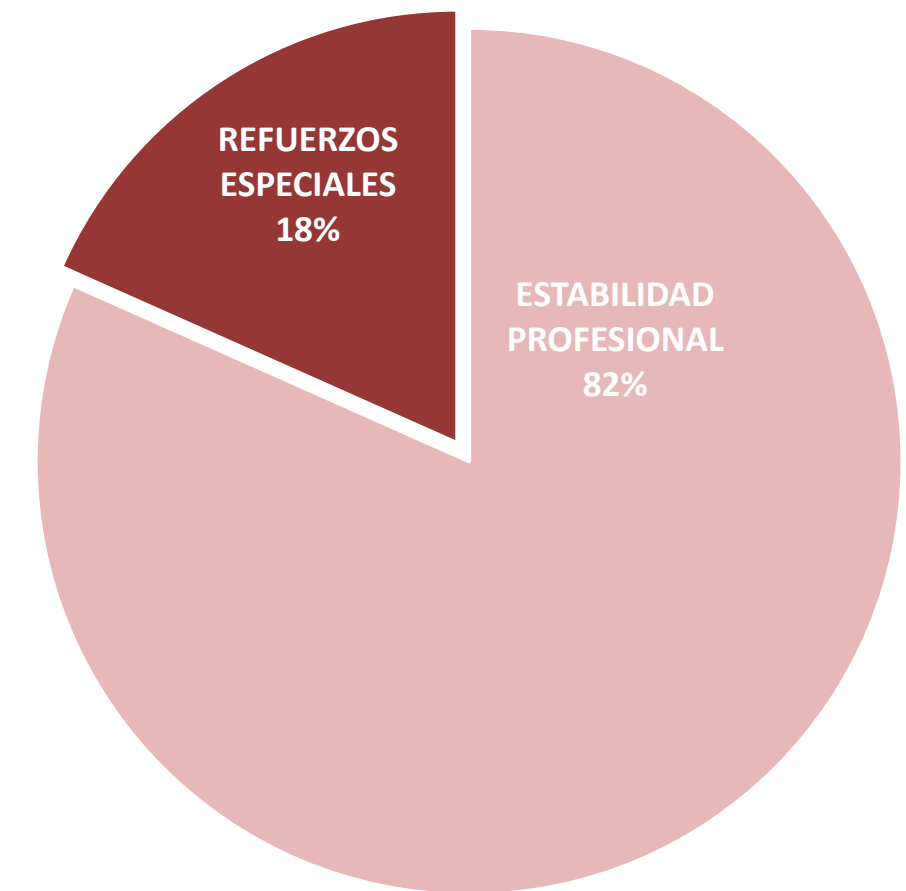
RECLUTAMIENTO Y SELECCIÓN



PORCENTAJE DE INCORPORACIONES POR SEXO



PORCENTAJE DE CONTRATACIONES POR TEMPORALIDAD



PORCENTAJE DE INCORPORACIONES POR PROCEDENCIA

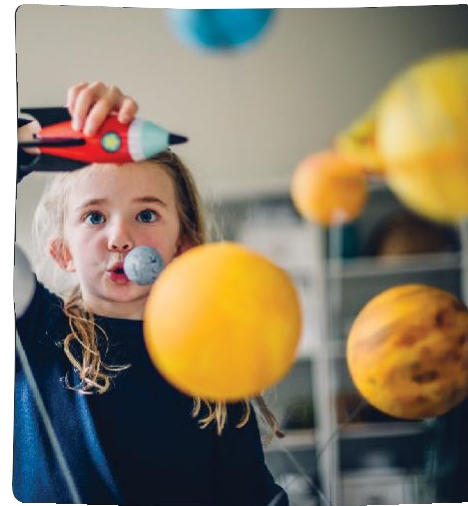


108
Procesos de Onboarding

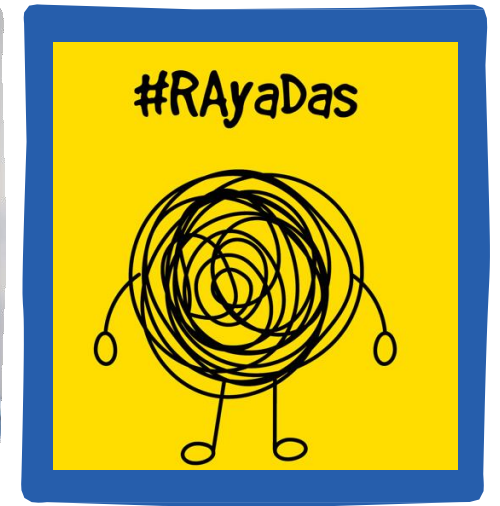


DESARROLLO E INNOVACIÓN

PROYECTOS DE NUEVA CREACIÓN



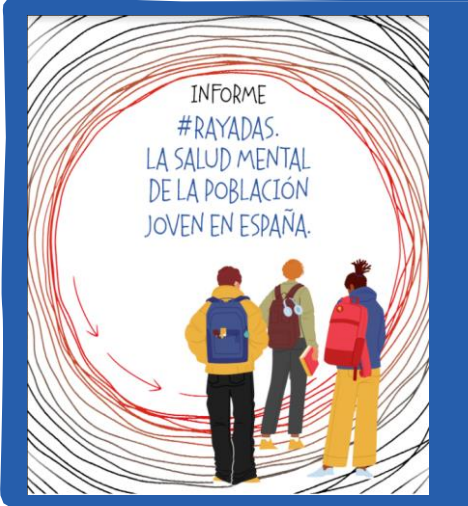
PROYECTO
VIDA
INDEPENDIENTE



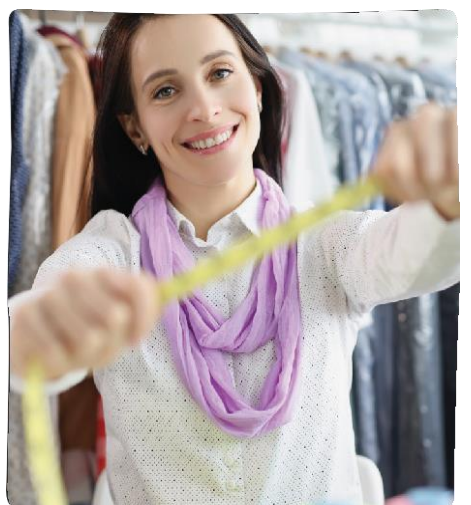
VIVIENDA
SUPERVISADA
CASTELLÓN



ASISTENTE
PERSONAL



SOLICITANTES DE
PROTECCIÓN
INTERNACIONAL



SUBVENCIONES



TRANSFORMACIÓN
DIGITAL



DESARROLLO E INNOVACIÓN

PERFILES DE NUEVA CREACIÓN



TÁNDEM

Coordinación Centro de Formación
Administración Tándem
Docente Ingles y Emprendimiento
Docente Mantenimiento y Medio Ambiente
Docente Sector Administrativo
Docente Sector Hostelería
Docente Técnico/a Especialista Apoyo Pares
Técnico/a Especialista Salud Mental y Empleo

29
perfiles
de
nueva creación

MÁS CASA

Responsable de Investigación y
Dinamización Social
Terapeuta Ocupacional Más Casa
Psicólogo/a Más Casa
Psicólogo/a Infantil Más Casa

TRANSFORMACIÓN DIGITAL

Técnico/a Proyecto “Manantial 2030”
Técnico/a Workflow
Técnico/a Marketing y Redes Sociales
Gestión Proyectos (PMO)
Técnico/a Proyectos e Innovación Social



DESARROLLO E INNOVACIÓN

PERFILES DE NUEVA CREACIÓN



OTROS PROYECTOS

Trabajador/a Social Protección Internacional
Investigación
Dirección Comercial Catering

29
perfiles
de
nueva creación

TRANSVERSALES

Responsable de Subvenciones
Soporte Contable de Subvenciones
Técnico/a Formación
Administración Área
Coordinación Bienestar y Desarrollo
Coordinación Laboral
Dirección Calidad y Valor Social Corporativo
Técnico/a Calidad y Medio Ambiente

En total
115
Perfiles
Revisados

MANANTIAL TE ESCUCHA



78

entrevistas de
desarrollo



- ✓ Promoción Profesional
- ✓ Necesidades de Conciliación
- ✓ Análisis de Clima Laboral
- ✓ Interés por un Cambio de Perfil Profesional
- ✓ Entrevistas de Salida
- ✓ Entrevistas de Acompañamiento al Cambio (ayudar a las personas a adaptarse y reducir el impacto de los cambios en alguna condición de su puesto de trabajo)

MANANTIAL TE FORMA



142 internas

- 103 presenciales
- 39 virtuales

341

acciones
formativas

199 externas

561

profesionales
formados

**+ 1.500 horas
formación
interna**

ALGUNOS DE NUESTROS DOCENTES



DIEGO FIGUERA



FERNANDO ALONSO



FERNANDO COLINA



M.ª AMORES GONZÁLEZ



ESTEBAN LEVIN



RAFAEL LÓPEZ-SIDRO



RAQUEL DEL AMO



JOSÉ RAMÓN UBIETO



NORA LEVINTON, YOLANDA BERNÁRDEZ Y ANA TÁVORA



MANANTIAL TE FORMA EN...



Fundación Manantial y Manantial Gestión

PREVENCIÓN DEL SUICIDIO

INTERVENCIÓN PSICOSOCIAL

PERSPECTIVA DE GÉNERO

PROBLEMAS DE SALUD MENTAL EN JÓVENES

ESPACIO GRUPAL

TRASTORNOS DE PERSONALIDAD

TRABAJO CON FAMILIAS

TRANSFORMACIÓN DIGITAL

INTERVENCIÓN COMUNITARIA

Manantial Integra

COMPETENCIAS DIGITALES

NORMATIVA FARMACÉUTICA

WORD

GESTIÓN DE ALMACÉN

GESTIÓN DE EQUIPOS

EXCEL

MANIPULACIÓN DE ALIMENTOS

MANANTIAL TE FORMA



100 % del crédito FUNDAE invertido en formación

El grado de satisfacción con la formación es de **8,8** sobre 10

Presupuesto de **146.000 €** destinados a formación

El **62,5%** Profesionales han realizado 5 o más cursos

El **97,5%** de profesionales han realizado formación interna

El **94%** de profesionales considera la formación eficaz para su desarrollo profesional

NUESTRO VALOR: LA SUPERVISIÓN DE CASOS



48

supervisiones
de casos y
equipos

26

supervisores/as
a disposición de
nuestros
equipos

+ 290 horas
de
supervisión

Dirigidas a...

- ✓ Equipos de Atención Social
- ✓ Mandos intermedios
- ✓ Dirección de Unidades de Negocio
- ✓ Administración

“La supervisión es el análisis de la práctica profesional que realizan los trabajadores de ámbitos psicosociales. Es un trabajo sobre el trabajo, un meta trabajo que se sitúa en la interfaz entre el aprendizaje, la formación, la educación y el apoyo en una organización o institución”. Carmina Puig. Profesora de la Universidad Rovira i Virgili de Tarragona.

EVALUACIÓN DE DESEMPEÑO Y DESARROLLO DE COMPETENCIAS PROFESIONALES



#EvaluaciónCompetencias

APRENDIZAJE

¿Cómo evaluar el aprendizaje?

EVALUACIÓN DE COMPETENCIAS

#EvaluaciónCompetencias

INNOVACIÓN

¿SOY UNA PERSONA CREATIVA EN EL TRABAJO?

#EvaluaciónCompetencias

PLANIFICACIÓN Y ORGANIZACIÓN

¿CÓMO ORGANIZAS TU TRABAJO?

#EvaluaciónCompetencias

OPTIMIZACIÓN

¿CÓMO HAGO PARA OPTIMIZAR MI TRABAJO?!

#EvaluaciónCompetencias

COMPROMISO

¿CÓMO EVALUAR TU COMPROMISO CON LA ENTIDAD?

- ¿QUÉ PREGUNTAS PUEDO HACERME EN LA EVALUACIÓN?
- Cuéntame cómo te has preparado esta entrevista.
 - Describeme con qué herramientas has organizado el trabajo de esta semana.
 - Dime alguna situación en la que hayas tenido que revisar una tarea o intervención porque no se estaba obteniendo el resultado esperado.
 - Cuéntame una situación concreta en la que tuvieras varias tareas a las que atender y cómo te organizaste.
 - ¿Cómo distribuyes las tareas dentro de tu equipo y con qué recursos cuentas para planificarte mejor?

- ¿QUÉ PREGUNTAS PUEDO HACERME PARA EVALUARLA?
- Cuéntame una situación concreta en la que tuvieras falta de personal y cómo lo hiciste para distribuir la tarea.
 - Cuéntame una situación en la que el material de trabajo fuera escaso y estuviera en tu mano resolverlo. ¿Cómo lo hiciste?
 - Dime alguna medida que hayas puesto en marcha para reducir los costes en tu trabajo habitual.
 - Describe alguna ocasión en la que hayas propuesto una idea para mejorar el aprovechamiento de los recursos de tu centro.
 - Cuéntame cómo te desenvolviste en la última situación en la que has tenido que pensar en un plan para aprovechar más los recursos.

- PREGUNTAS QUE PUEDES HACERTE PARA EVALUARLO
- Háblame de las veces que has participado en actividades realizadas fuera de tu centro de trabajo.
 - Cuéntame la última vez que te ofreciste voluntario/a para una tarea.
 - Háblame de los valores y principios de la entidad con los que te sientes más identificado/a. ¿Cómo crees que se ponen de manifiesto en tu día a día?
 - Ponme un ejemplo concreto en el que demostraras tu compromiso con la entidad, equipo o centro.
 - Cuéntame alguna ocasión en la que te hayas implicado en los retos de la institución.

NUESTRAS ALIANZAS



Incorpora

reIncorpora



Inserta



IGUALDAD



67%

grado cumplimiento del Plan de Igualdad



4,53 sobre 5 valoración cualitativa sobre las medidas implantadas

todos los perfiles laborales de la entidad descritos con lenguaje inclusivo



IGUALDAD



ACCIONES FORMATIVAS EN IGUALDAD IMPARTIDAS

- “Perspectiva de género y feminismo en SM. De la teoría a la práctica”
- “Perspectiva de género en rehabilitación psicosocial”
- “Violencia de género”
- “Procesos de selección inclusivos, igualitarios y no discriminatorios por razón de género”
- “Masculinidades e inserción sociolaboral”
- “Formación básica en Igualdad para nuevas incorporaciones”
- “Emplear con Igualdad: procesos de selección y lenguaje inclusivo como estrategia de empleo igualitario”

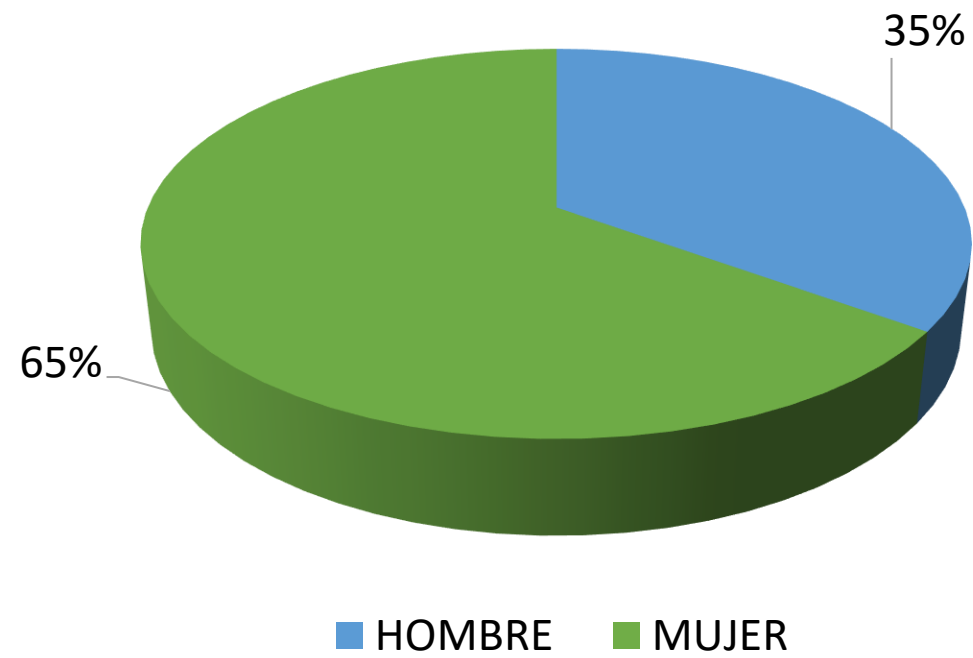
+400
profesionales
formados/as en
igualdad

8,23
grado de
satisfacción en
formaciones en
materia de
igualdad

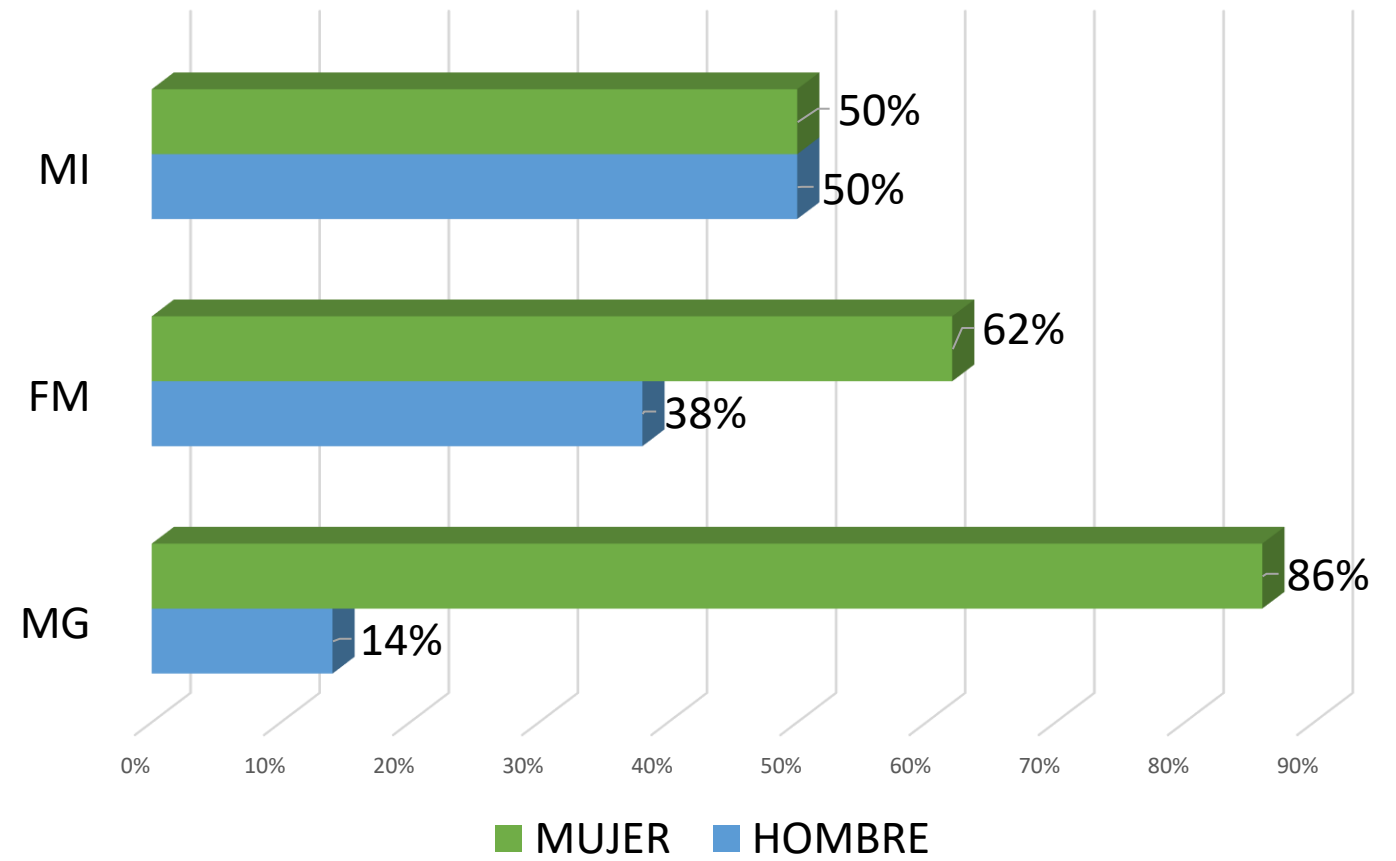
IGUALDAD: PUESTOS DE RESPONSABILIDAD



PORCENTAJE DE HOMBRES Y MUJERES EN PUESTOS DE RESPONSABILIDAD EN TODA LA ORGANIZACIÓN



PORCENTAJE DE HOMBRES Y MUJERES EN PUESTOS DE RESPONSABILIDAD POR ENTIDAD



IGUALDAD: HITOS CONSEGUIDOS



Elaboración del “Protocolo para la prevención y actuación frente al acoso sexual, el acoso por razón de sexo y otras conductas contrarias a la libertad sexual y la integridad moral en el ámbito laboral”



Difusión del Mapa nacional de soluciones para el fin de las violencias contra las mujeres



Lo que no se nombra, no existe.

Difusión “Guía de Comunicación Incluyente”



Aplicación de la Ley 4/2023 de 28 de febrero para la Igualdad real y efectiva de las personas trans y para la garantía de derechos de las personas LGTBI

IGUALDAD: OTRAS ACCIONES



HITOS 2023



- ✓ **Unificación de la Gestión de Recursos Humanos** de las tres entidades en un solo Área.
- ✓ **Integración del Área Laboral** en el Área de Recursos Humanos.
- ✓ Transformación de los equipos de Recursos Humanos y Laboral en el **Área de Personas, Bienestar y Desarrollo** e incorporación de nuevos/as profesionales.
- ✓ Incorporación al Área de PB&D de un puesto **Técnico de Formación**.
- ✓ Revisión y adaptación de los **procesos internos**.
- ✓ Participación en la **XIV Feria de Empleo de Personas con Discapacidad**.
- ✓ Asistencia al **Foro de Organizaciones Saludables**.
- ✓ Nuevas **alianzas con entidades de intermediación**.

HITOS 2023



- ✓ **Encuentros con equipos , direcciones y el Servicio de Ajuste** de nuestro Centro Especial de Empleo.
- ✓ **Colaboración** activa en acciones de **Comunicación Interna y Externa** de la organización: Carrera, Metro de Madrid, Rayadas, Jornadas anuales, iniciativas Federación Salud Mental Madrid, etc.
- ✓ **Formación del equipo de Personas, Bienestar y Desarrollo** en:
 - Política Retributiva y Valoración de Puestos de Trabajo.
 - Bienestar organizacional.
 - Igualdad.
 - Transformación Digital.
- ✓ **Análisis de las estructuras de negocio y organigramas** para la optimización de las plantillas de Manantial Integra.

HACIA EL 2024



- ✓ **Transformación Digital y Gestión del Cambio:** implantación de nuevas herramientas de trabajo (Factorial, Gesdoc, etc.), capacitación de la plantilla, descentralización de procesos, reducción de la brecha digital, ...
- ✓ **Igualdad:** diagnóstico, elaboración y difusión de los nuevo Planes de Igualdad en Fundación Manantial y Manantial Gestión así como la valoración de los puestos de trabajo.
- ✓ **Bienestar y Salud:** evaluación de los riesgos psicosociales y promoción de una cultura inclusiva, equitativa y saludable.
- ✓ Desarrollo de las **Estrategias de Reclutamiento, Imagen de Marca, Tránsito y Desarrollo** en Manantial Integra.
- ✓ Posibilitar espacios de diálogo transversales y **ciclos de encuentro con las direcciones** de la organización.
- ✓ Diseñar acciones formativas en **Prevención de Riesgos Laborales** dirigidas a las direcciones.

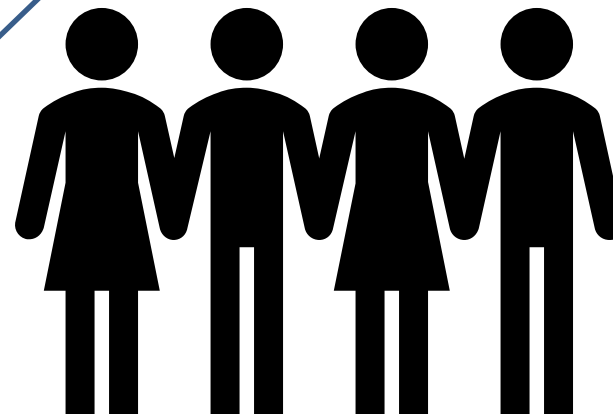
TESTIMONIOS Y EMBAJADOR@S



"La formación me parece de gran utilidad para todos los profesionales de los recursos de atención social, te acerca a experimentar la salud mental desde diferentes dinámicas grupales muy interesantes". Curso: Hacia una salud mental colectiva.

"Estabilidad y desarrollo. Buen ambiente de trabajo. Posibilidad de promoción. Estabilidad laboral. Área formativa y de capacitación muy desarrollada. Valores y misión basados en enfoque de derecho humanos." Reseña trabajadora.

"Han generado un espacio de diálogo y de construcción de aprendizaje grupal muy interesante y han compartido información muy valiosa sobre herramientas para aplicar la perspectiva de género y ampliar la visión que permita crear espacios laborales igualitarios". Curso: Perspectiva de Género y Feminismo en la Salud Mental.



"Muy recomendable. De las empresas más innovadoras, responsables y eficaces que he podido trabajar en el sector de la intervención social." Reseña trabajadora.

PONTE EN CONTACTO

Envíanos un mensaje o contacta en nuestras redes sociales.

C/ Poeta Esteban de Villegas 12

Madrid 28014

Tlfn: 915 13 02 44

rrhh@fundacionmanantial.org

laboral@fundacionmanantial.org

www.fundacionmanantial.org

Fundación Manantial





Tendiendo **puentes**. Derribando **muros**.